



Équipe de gestion

Steve Zimmermann

Chef de la Direction et Président

Steve est un coach et un mentor pour tous les employés de CMP. À ses débuts dans la compagnie en 1981, il s'est concentré sur les opérations et les ventes d'un CMP en croissance. Avec son équipe, il a guidé avec succès CMP du stade de la moyenne entreprise à une des compagnies manufacturières les plus grandes du Canada. L'entreprise émerge d'ailleurs de la crise récente des marchés avec des revenus se chiffrant à 100 millions de dollars cette année.

Steve se concentre maintenant à soutenir les directeurs et le personnel cadre de CMP. Ses fonctions générales impliquent la stratégie à long terme de CMP, l'identification de nouveaux marchés, les innovations technologiques ainsi que le service à la clientèle. Il sert aussi de lien avec le conseil d'administration.

Steve vit à Châteauguay avec sa femme et ses deux enfants d'âge scolaire. Pourvu d'un bagage académique en géologie, Steve est un fervent environnementaliste : il conduit une voiture hybride et s'adonne à plusieurs activités de plein air. Il est aussi très impliqué dans la communauté, notamment auprès de la commission scolaire et à titre d'entraîneur sportif.

Gregg Bowler, CPA, CMA

Directeur des Opérations Financières

Gregg est celui qui planifie, organise et assure la saine gestion financières. Il possède 12 ans d'expérience en gestion financière (environnement d'entreprise manufacturière) et jusqu'à tout récemment, il était Vice-président et Directeur financier pour Wabash Alloys. Chez Mayville Metal Products, Gregg a joué un rôle essentiel de leadership au sein de l'équipe, dans le secteur financier, assurant les positions de Contrôleur de division et Contrôleur d'usine pour un mandat de six ans.

Les responsabilités de Gregg comprennent le développement et la mise en marche des plans opérationnels, des stratégies de gestion des risques, des ententes stratégiques en matière d'approvisionnement, en plus d'exercer un soutien dans les activités de développement commercial et financier. Outre ces responsabilités financières, Gregg a su diriger des projets en TI de grande importance, dont l'implantation d'un progiciel de gestion intégré JD Edwards. Il possède un B. Sc. en Finances de l'Université de Villanova.

John Soares

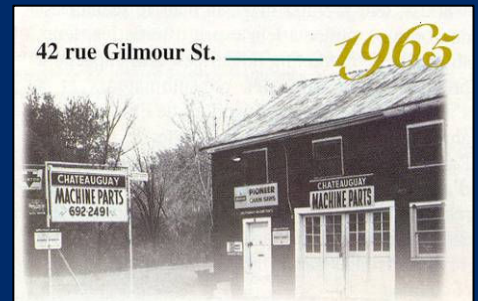
Vice-président Conception de l'Ingénierie et Développement des Nouveaux

John Soares assure la gestion stratégique des opérations et le leadership de la division d'ingénierie et de conception de CMP. Il joue également un rôle important dans le développement du groupe des ventes et marketing stratégiques. Il est membre du comité de direction de CMP.

Expert des technologies aérospatiales, John apporte à l'entreprise plus de dix ans d'expérience en conception mécanique et en gestion. Avant de co-fonder CMP Design, il fut fondateur de IML Design, une entreprise spécialisée dans la conception électromécanique. Il a ainsi participé à la croissance de cette entreprise de 15 concepteurs dont les revenus se chiffreraient à 1.5 millions de dollars.

Dans la décennie précédant IML Design, John a travaillé à son compte comme consultant en conception mécanique, se spécialisant dans l'introduction et l'implantation de systèmes et de technologies de conception assistée par ordinateur. Il a alors travaillé pour des clients d'envergure tels que Ingersoll-Rand, Bell Northern Research, J.I. Case, Nortel Networks, et Techlogix

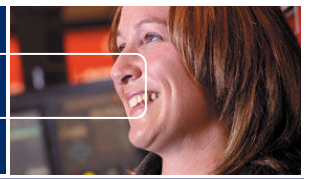
Histoire



CMP Solutions Mécaniques Avancées a été fondée en 1969 sous la raison sociale Châteauguay Machine Parts, une entreprise de transformation des métaux traditionnelle qui avait un chiffre d'affaires d'environ 50 000 \$ par année. En 1972, Hans Zimmerman, un ancien policier et ferblantier de 50 ans qui avait récemment quitté la Suisse pour le Canada avec sa jeune famille, acheta la compagnie.

Depuis, CMP est devenue un fournisseur de solutions intégrées pour boîtiers dont les revenus mondiaux devraient atteindre plus de \$100 millions de dollars cette année.





Competitive Onshoring^{MD}

Équipe de gestion

Michel Labrecque

Vice-président Ressources Humaines

Avec plus de 25 ans d'expertise en gestion des ressources humaines, Michel Labrecque dirige toutes les initiatives organisationnelles ayant un impact significatif sur les actionnaires, les membres de la direction, les gestionnaires ainsi que les employés de CMP. Un partenaire stratégique, Michel agit à titre de médiateur dans la gestion du changement ayant comme objectif de soutenir la structuration de CMP.

Avant de rejoindre CMP, Michel a travaillé de 1994 à 1999 à titre de Vice-Président Ressources Humaines chez Culinar Canada, compagnie oeuvrant dans le domaine alimentaire où il s'est attaqué à une série d'activités touchant plus de 3000 employés. Ses initiatives ont eu pour résultat la conversion du statut de travailleur syndiqué à celui d'entrepreneur pour les vendeurs-livres, ainsi que l'implantation de cinquante équipes responsabilisées regroupant des membres de la direction, l'exécutif syndical ainsi que des employés. Michel a également joué un rôle clé dans la négociation qui s'est traduite par le renouvellement de 5 conventions collectives d'une durée de 5 ans.

De 1989 jusqu'à 1994, Michel a été Directeur Ressources Humaines chez Labatt qui comprenait 2200 employés. Durant cette période, Michel a supporté l'implantation d'un réseau de télémarketing comprenant 60 nouveaux employés et ce, dans le temps record de 2 mois. Il a aussi joué un rôle clé lors de 2 restructurations majeures. De plus, il a contribué à réduire l'absentéisme de l'ordre de 50 % en seulement 30 mois.

Comme Directeur des Ressources Humaines pour Sico de 1979 à 1989, les initiatives stratégiques de Michel ont permis à l'organisation de recevoir des reconnaissances (récipiendaire du trophée IRIS) pour les approches en matière de Santé-Sécurité, le programme Excellence ainsi que le programme d'aide aux employés.

Michel détient un baccalauréat en relations industrielles de l'Université Laval. Il est Président du réseau d'amélioration continue du Québec depuis 1995, lequel a étudié plus de 40 entreprises manufacturières telles que Johnson & Johnson, Alcoa et Alcan initier des pratiques de Classe Mondiale. Il est aussi membre du réseau D.O. (développement organisationnel), un réseau qui développe et supporte les professionnels impliqués dans le développement de systèmes et les initiatives de changement organisationnel.



À propos de CMP Solutions Mécaniques Avancées

CMP offre des solutions complètes pour vos besoins en matière de boîtiers métalliques, incluant les services de conception et d'ingénierie, l'appareillage électromécanique et la fabrication. La compagnie a conçu et fabriqué des produits complexes pour des chefs de file d'importants marchés, dont les marchés de l'informatique, des télécommunications, des appareils médicaux et des terminaux interactif et guichets automatiques bancaires.